

SCHEDA 4

bilocale 5 posti letto con ampio terrazzo e vista mare

Il bilocale è situato nel centro storico del paese (a 100 mt. dalla Piazzetta) , ma al riparo dai rumori della strada. E' composto da un soggiorno, camera da letto, angolo cottura, servizio e terrazzo .

Il soggiorno al quale si accede direttamente dalla porta d'entrata è arredato con un divano letto, un tavolo con sedie, armadio e l'angolo cottura.

La **camera** ospita un letto matrimoniale, un armadio, una finestra lato monte che affaccia nel cortile interno dello stabile ed una lato mare che apre sul terrazzo.

L'angolo cottura è situato nello stesso ambiente della camera-soggiorno ed è provvisto delle stoviglie essenziali.

WI-FI libero

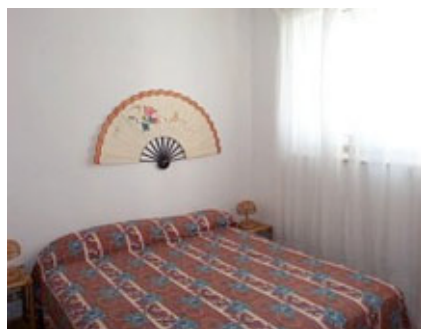
Il servizio è dotato di finestra.

Dall'ampio **terrazzo**, a cui si accede da una scala esterna posta vicino la porta d'entrata, si può godere della panoramica vista sul porticciolo e dei meravigliosi colori che caratterizzano Ponza nelle diverse ore della giornata.

Il terrazzo, dotato di illuminazione esterna, è arredato con un tavolo, quattro sedie, due sdraio , un ombrellone e un angolo barbecue.



terrazzo

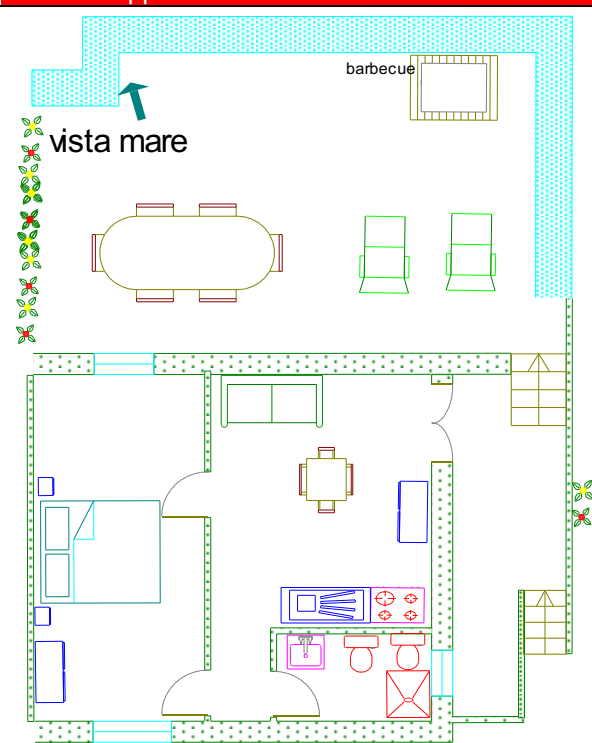


camera da letto



angolo cottura

Piantina appartamento



Per Informazioni:



Emporio Musella
Via Parata snc
04027 Ponza
Tel. 0771 80103

Musella
338 4392855

info@ponzacasaffitto.it

www.ponzacasaffitto.it